



Entscheidungen, Erlebnisse, Ehrungen

Besuch aus Mrimbo vom
6. - 28.9.2010

Rafiki 
Denn Freunde sind füreinander da.





6.9. - 28.9.2010: Pracseda Towo, Rehema Msella und Magembe Nsekela sind drei Wochen zu Besuch bei uns.

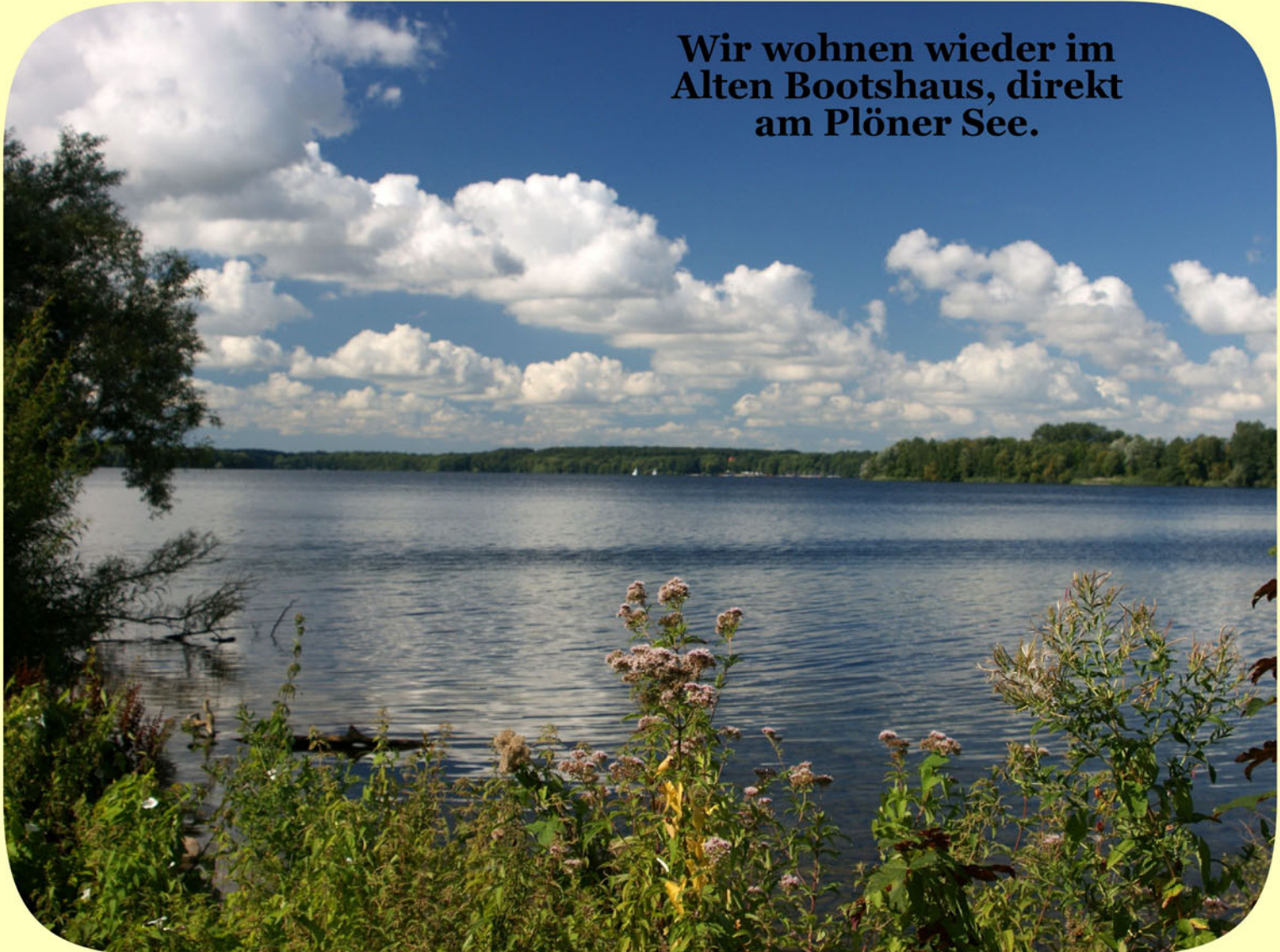


Als erstes steht
eine Klassenfahrt
auf dem
Programm.
Gemeinsam mit
der KJV 01 geht
es zum
Koppelsberg bei
Plön.





**Wir wohnen wieder im
Alten Bootshaus, direkt
am Plöner See.**





Beim "Eine-Welt-Spiel"

Ausflug nach Plön





Pracseda Towo

**steht in regelmäßigem Kontakt
mit uns und ist seit diesem
Besuch auch Mitarbeiterin von
RAFIKI.**











Rehema Msella
ist seit diesem Sommer
Mitarbeiterin von RAFIKI und
als Sekretärin am KIUMAKO
Educational Center tätig.

Gespräche am Lagerfeuer



Magembe Nsekela

ist Tischlermeister in der
Ausbildungseinrichtung KIUMO.
Er verbringt auf Einladung von
BiBeKu drei Monate in
Deutschland.



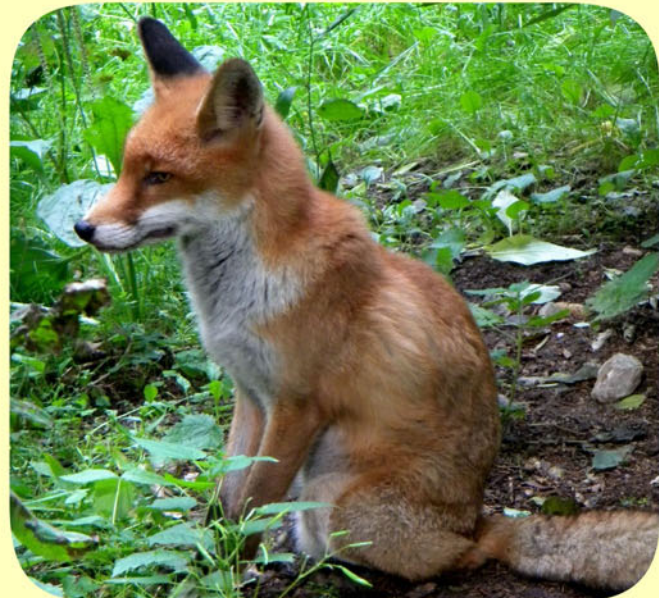
Im "Spiele-Land"

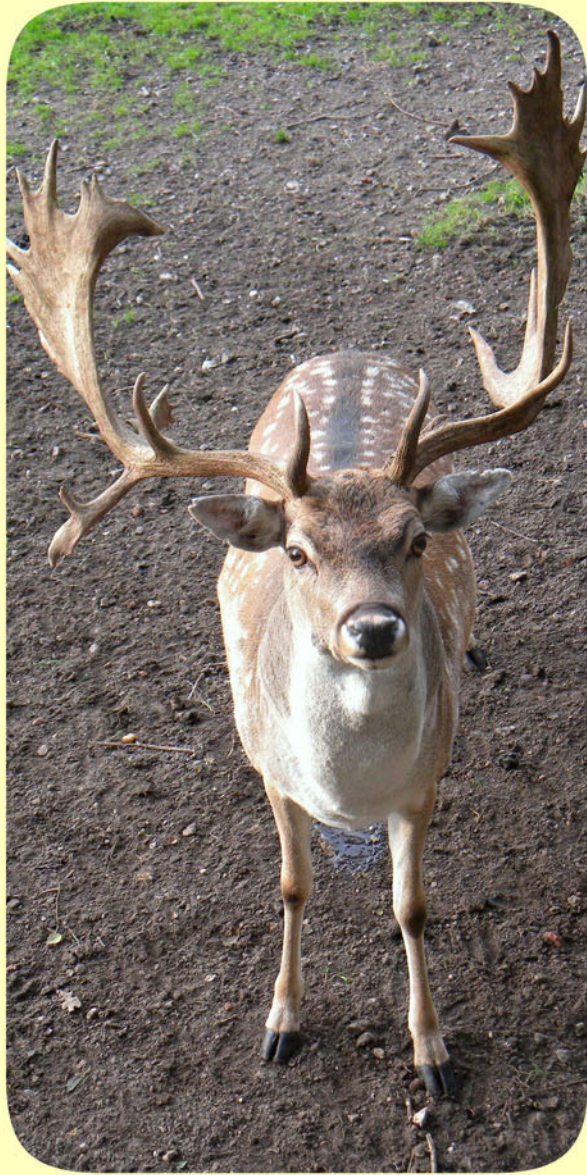




Ausflug in den Tierpark Eekholt











**Pracseda ist jetzt
RAFIKI-Mitarbeiterin.**

Promotion-Termine

WERBE+
DRUCKSTUDIO
TEXT • DRUCK • BESCHREIBUNGEN • DESIGN • DIGITAL DRUCK



Lukasz Hauptmann vom Werbe- und Druckstudio in Kellinghusen gestaltete dieses Logo für unseren KIUMAKO Educational Center in Mrimbo. Er entwarf es in Anlehnung an die Nationalfarben Tansanias, deutete mit dem Gebäude die Schule an und mit dem Gesicht einen fröhlichen Schüler. Wir sind begeistert und freuen uns auch über diese große Plane, die unsere Freunde nun an der Schule anbringen können.



Zusammen mit Helmut Priebe präsentieren wir "unseren" Kilimanjaro-Kaffee, der künftig im EineWelt Shop angeboten wird. Dieses GEPA-Produkt garantiert faire Preise mit hohen Qualitätszuschlägen für die tansanischen Kaffeebauern, unsere Handelsspanne leiten wir an die kleine Kaffee-Kooperative in Mwika weiter.









Im Gespräch mit Logistikern
am RBZ Wirtschaft in Kiel.



Auf Tagestour in Hamburg





Ein Tag im Serengeti-Park

Nach Gesprächen über gemeinsame Projekte
in der Bildungsarbeit bestaunten wir die
Tiere und amüsierten uns im Freizeitpark.











Im Rahmen des landesweiten Modellprojektes "Tansania - und ich" besuchen wir das RBZ Steinburg. Schüler präsentieren Projektarbeiten und diskutieren mit den Gästen aus Tansania.



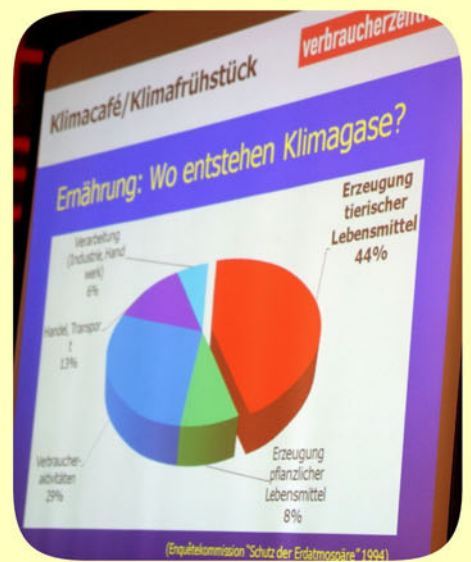




**Wir beteiligen uns an den
Fairen Wochen und an den
BNE-Aktionstagen.
Gemeinsam mit der
Verbraucherzentrale SH
sowie dem Kellinghusener
EineWelt Shop & Café laden
wir ein zum Klima-Kaffee
und anschließend
Gespräch mit den
tansanischen Gästen, die
auch Kaffeebauern sind.**



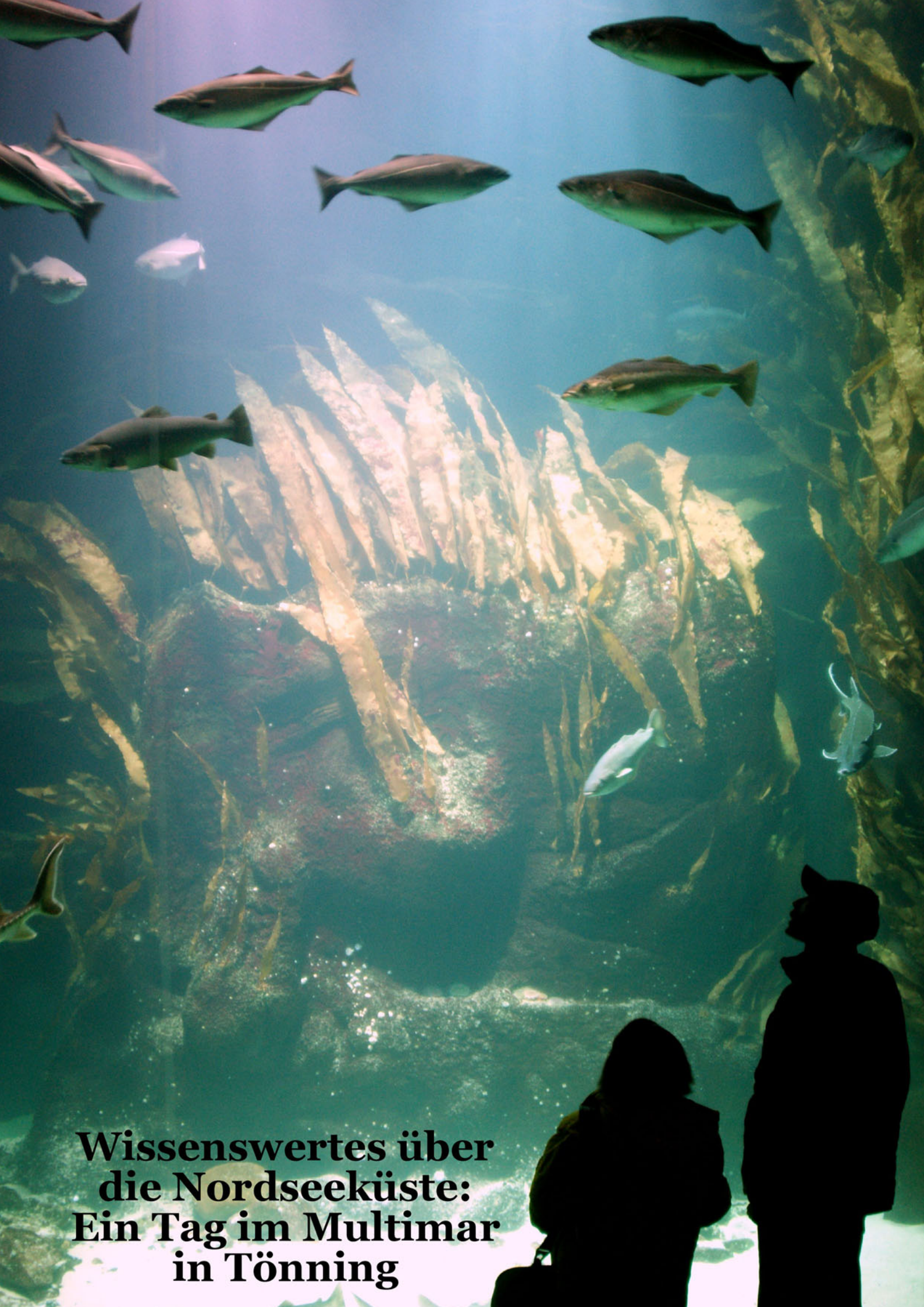
**Die Referentin
Bärbel Berghaus.**



Frische oder verarbeitete Lebensmittel?

CO ₂ -Äquivalente (g/kg Produkt)			
Frische Ware		Verarbeitete Produkte	
Geflügelfleisch	3.470	TK Geflügelfleisch	4.490
Schweinefleisch	3.220	TK Schweinefleisch	4.240
Kartoffeln	200	Püree/Kloßmehl	3.740
		TK Pommes frites	5.670
Gemüse	150	TK Gemüse	410
		Gemüse-Konserven	500





**Wissenswertes über
die Nordseeküste:
Ein Tag im Multimar
in Tönning**





[POTTW
(Phy

Geschlecht -
Lebendgeb
Länge - 17
Alter - 25
Gewicht des
Skelett - 15



Im Gespräch mit einer FOS-Klasse des RBZ Wirtschaft in Kiel.





b.club sport

Nachhaltigk

2005-2014
Bildung für
nachhaltige
Entwicklung

INESCO

Offizielles Projekt
der Weltdekade
2010 / 2011



eit lernen

Weltdekade der
Vereinten Nationen



Am 27. September bekommen wir von Prof. de Haan, dem Vorsitzenden des Nationalkomitees der UN-Dekade, die offizielle Urkunde der UNESCO: RAFIKI ist Dekadeprojekt der Weltdekade Bildung für nachhaltige Entwicklung.



Mit einem Infostand sind wir im Foyer des Veranstaltungsortes, dem Wissenschaftszentrum Kiel, vertreten.



Prof. de Haan stellt unsere Arbeit vor.

Im Gespräch über die aktuelle Entwicklung unserer Arbeit.



mymoments.de



